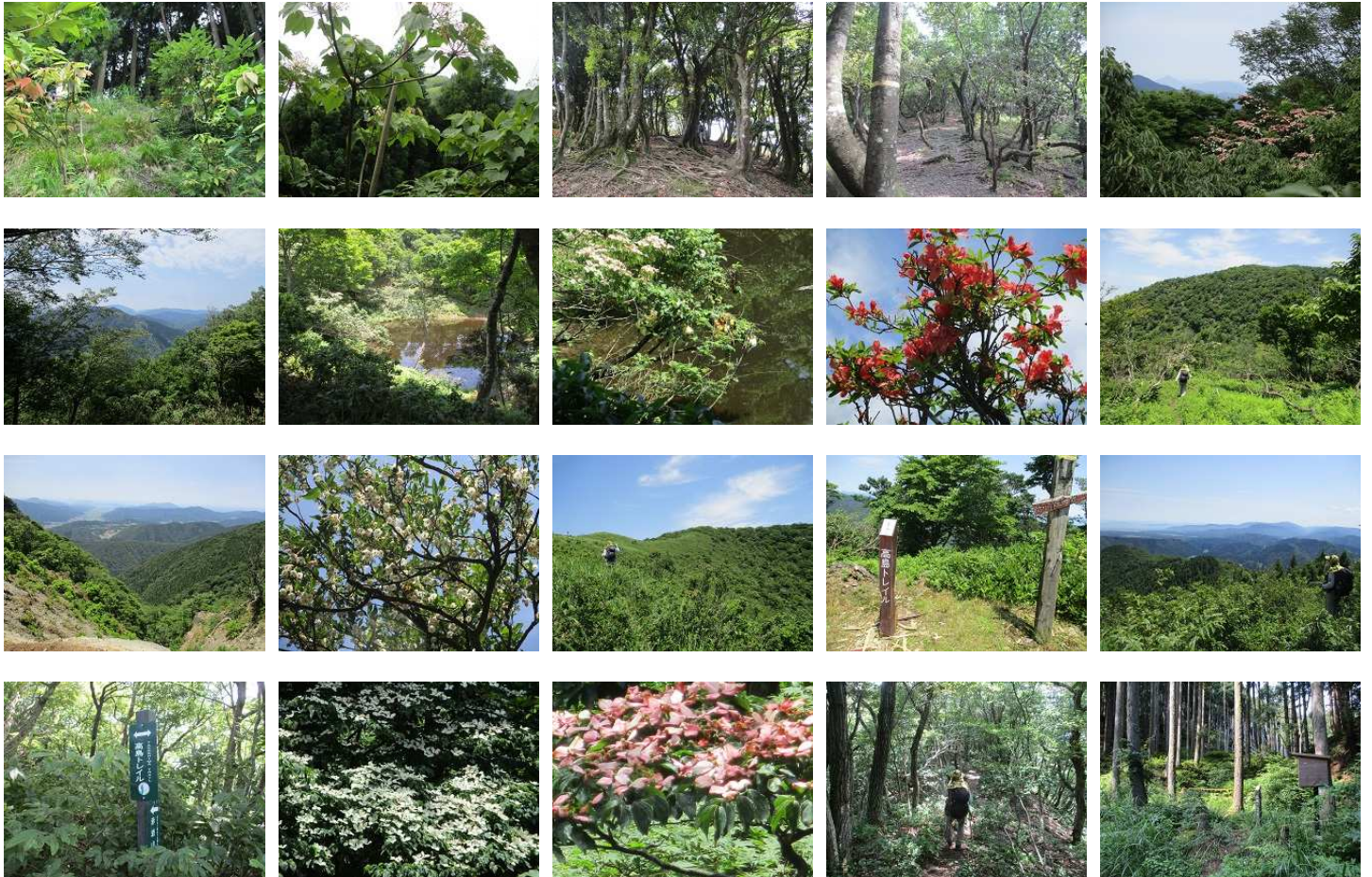


2021,6,21

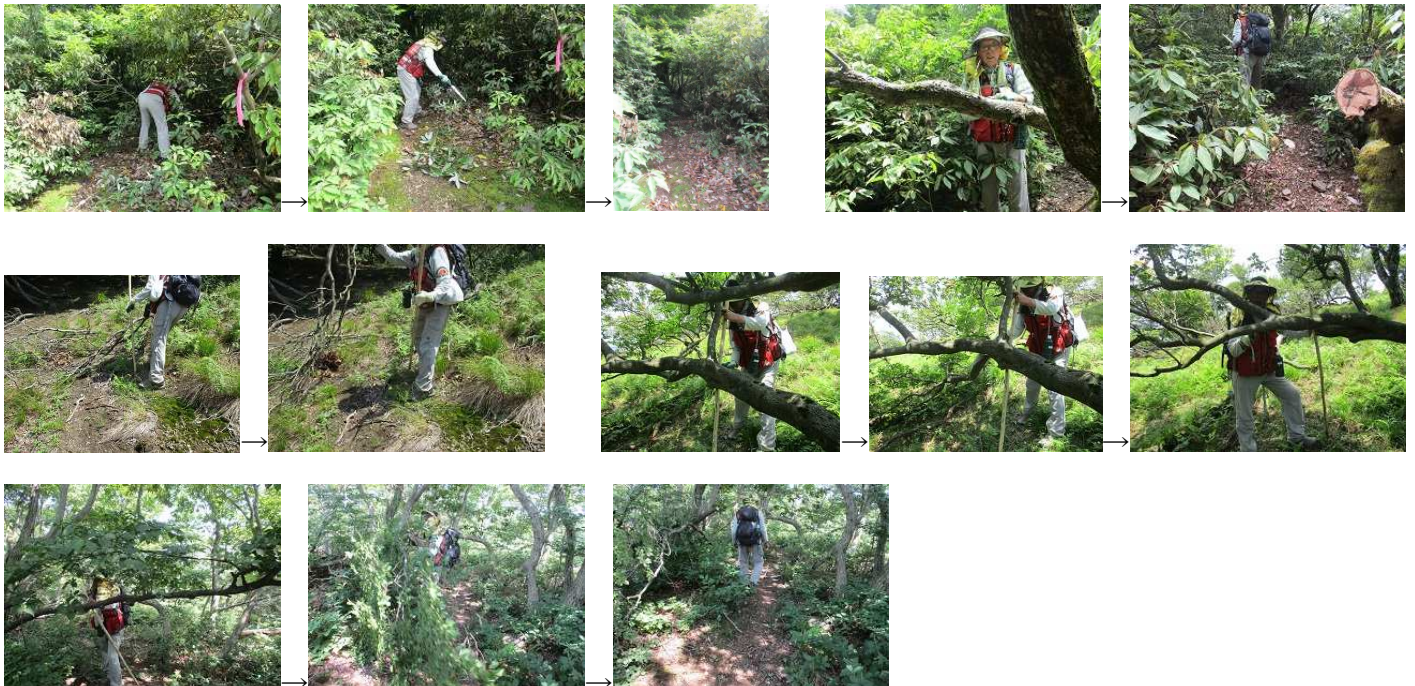
武奈ヶ嶽の準備に行きました

アクセス状況・コースタイム調査・危険度調査・自然観察ポイント調査・倒木処理など里山整備・道標の赤テープの補充などしました。ヤマボウシ・ヤマツツジ・コアジサイ・アブラギリなどの花々が咲き誇ります。とても眺望の良いコースです。みなさまのご参加をお待ちしています。

◆コースの状況



◆里山整備



少しコースが長く健脚コースになります。爽やかな風を体いっぱい浴び森林浴を楽しみましょう。