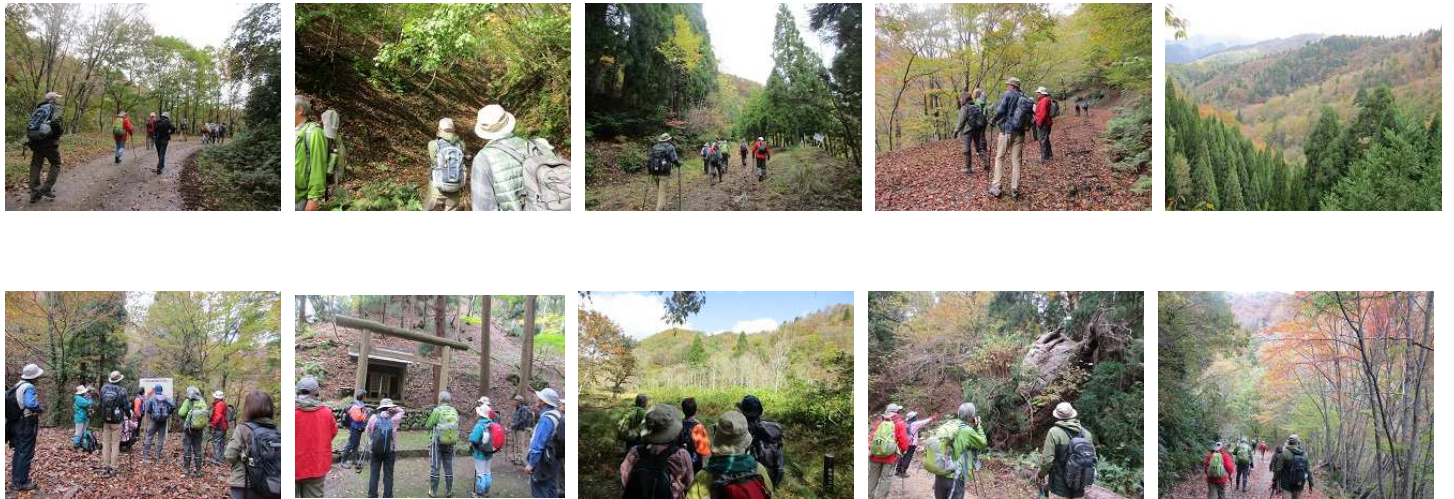


R市の自然観察倶楽部さんをご案内しました。下見の時に比べると、紅葉はとても綺麗になりみなさん満足されていました。小さなめずらしいお花にも目を向け、さすが自然観察の指導者のみなさん。こちらもたくさん勉強させていただきました。ありがとうございます。

◆ハイキングの様子



◆自然観察



ミヤマガマズミ



ナナカマド



エドユズリハ



リンドウ



小鳥の羽 かなり大きな鳥のようね



スギヒラタケ



サワガニ



イタヤカエデとミネカエデ



クルマバハグマ



キッコウハグマ①



②



コウライテンナンショウ



サルナシ



リンドウ



クマハギ 爪



葉



アキノキリンソウ